

# Pyhännän kunta



## Kaavoituskatsaus 2024

Rakennuslain 7 §:n mukaisesti ilmoitetaan seuraavaa:

### 1. Voimassa olevat asemakaavat

#### 1.1 Asemakaavat

- Leiviskänkankaan asemakaava laajennuksineen
- Kirjavaniemen asemakaava
- Saturannan asemakaava
- Kirkonseudun ja Ukonojan asemakaava
- Museon alueen asemakaava
- Koulukeskuksen alueen asemakaava
- Periojantien pohjoispään asemakaava
- Järvihelmen asemakaava
- Koulutien asemakaava
- Taipaleenketojen asemakaava

#### 1.2 Asemakaavat (loma-asutus)

- Huhmarniemen asemakaava
- Kuurnakivi-Palavaniemi-Rajahiedan asemakaava
- Pitkähiedan-Hangaslahden-Patahiekkan asemakaava
- Pitkähiedan-Tölpänsaaren-Tolppakankaan-Parantajahiekkan asemakaava
- Patahiekkan –Honkasaaren asemakaava

### 2. Voimassa olevat rantayleiskaavat

- Pyhännänjärven rantayleiskaava v. 2020
- Iso-Lamujärven rantayleiskaava v. 2004

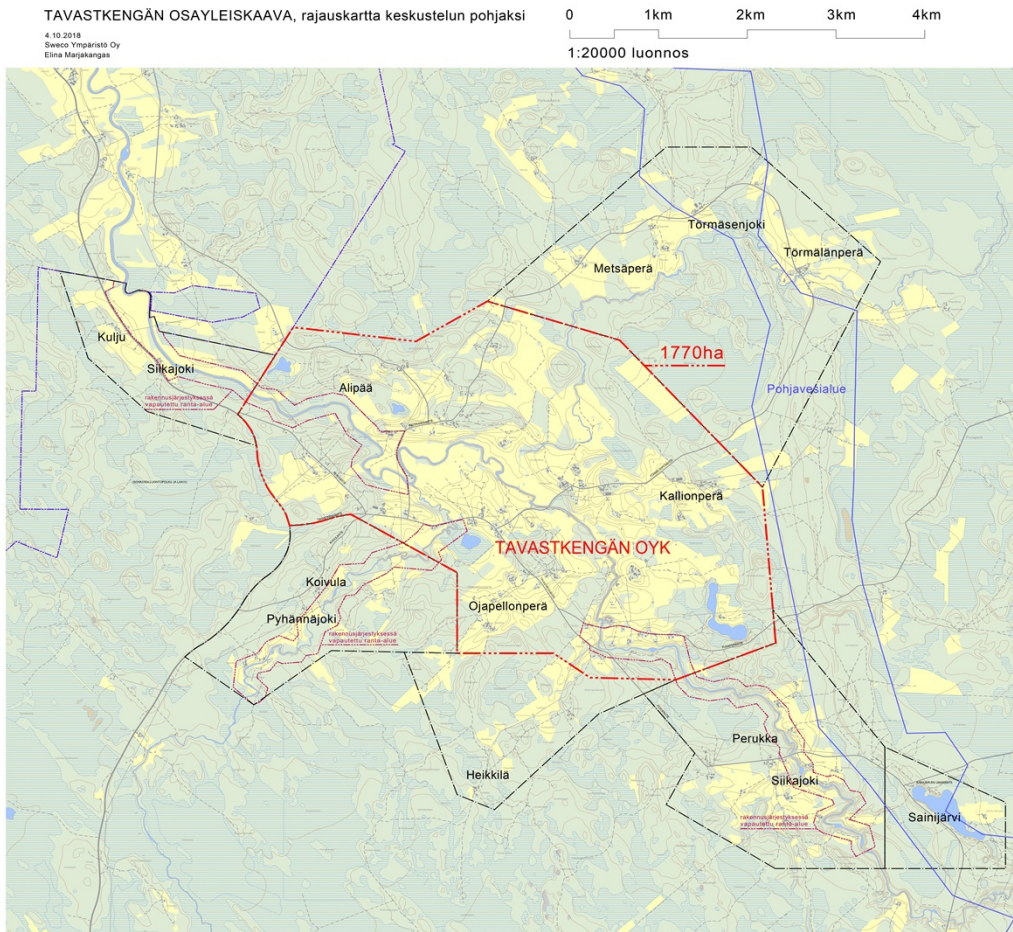
Kaavayhdistelmä löytyy Pyhännän kunnan www-sivulta linkistä

<https://paikkatieto.sweco.fi/maps/redirect/pyhanta/kartta.html>

### 3. Muut kaavoitussuunnitelmat

#### 3.1 Tavastkengän kyläkaava

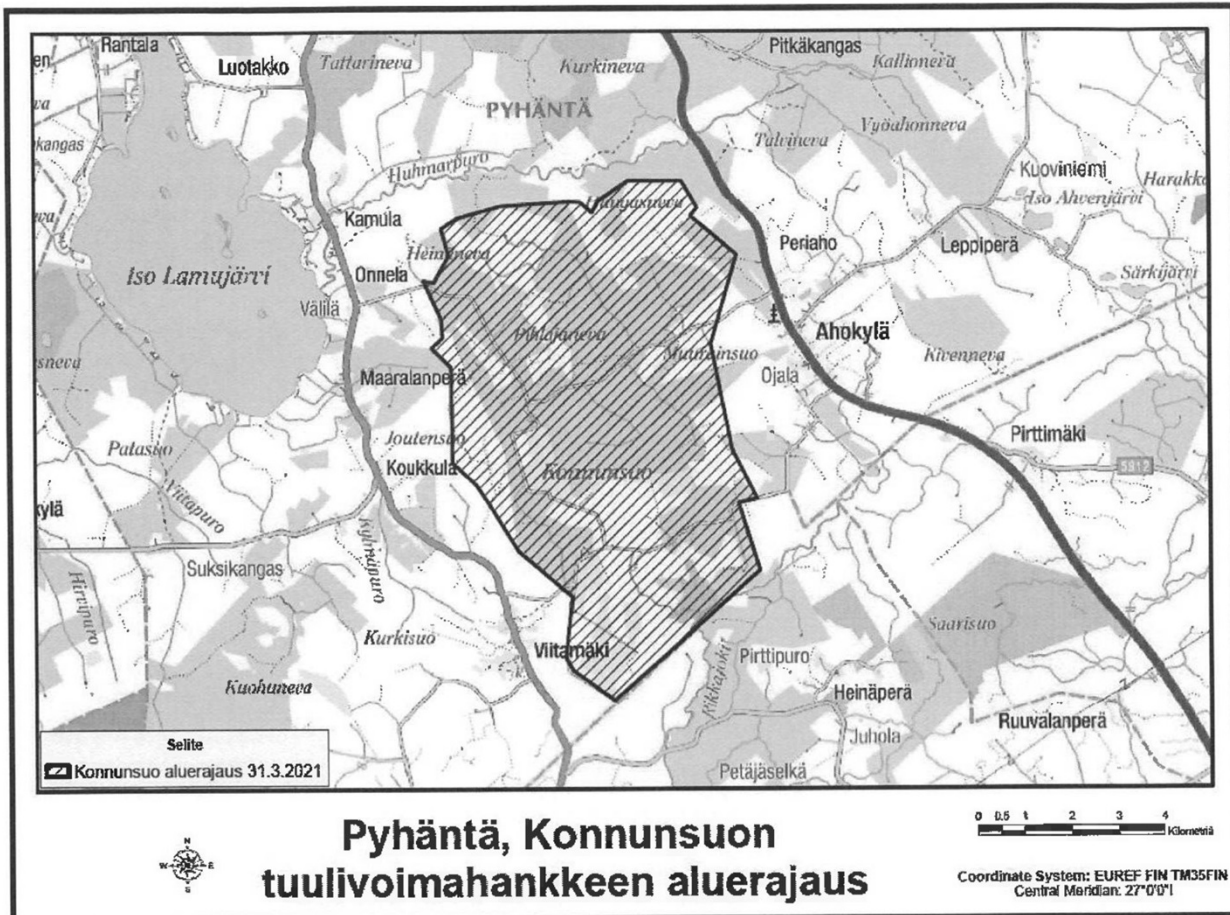
Tavastkengälle suunnitellaan kyläkaavaa. Kunnan investointiohjelmaan on varattu määräraha Tavastkengän kyläkaavan laatimiseen. Kyläkaavalla on tarkoitus aktivoittaa Tavastkengän kylän toimintaa. Maakäytönsuunnittelulla varataan asutukselle ja maataloudelle sekä virkistyskäytölle sopivia alueita. Kyläkaavaluonnos oli nähtävillä 18.9-19.10.2023.



Alustava kyläkaavan rajaus.

### 3.2 Tuulivoimakaavat

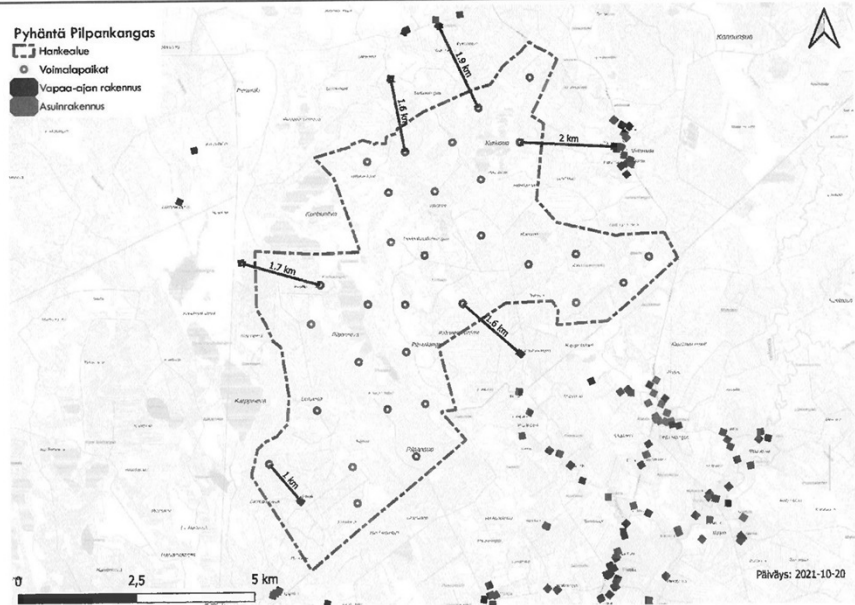
Vireillä olevia tuulivoimala yleiskaavoja on Konnusuolla, Pilpankankaalla ja Pyöriänevalla.



Konnunsuo 32 tuulivoimalaa

# ETÄISYYDET ASUTUKSEEN

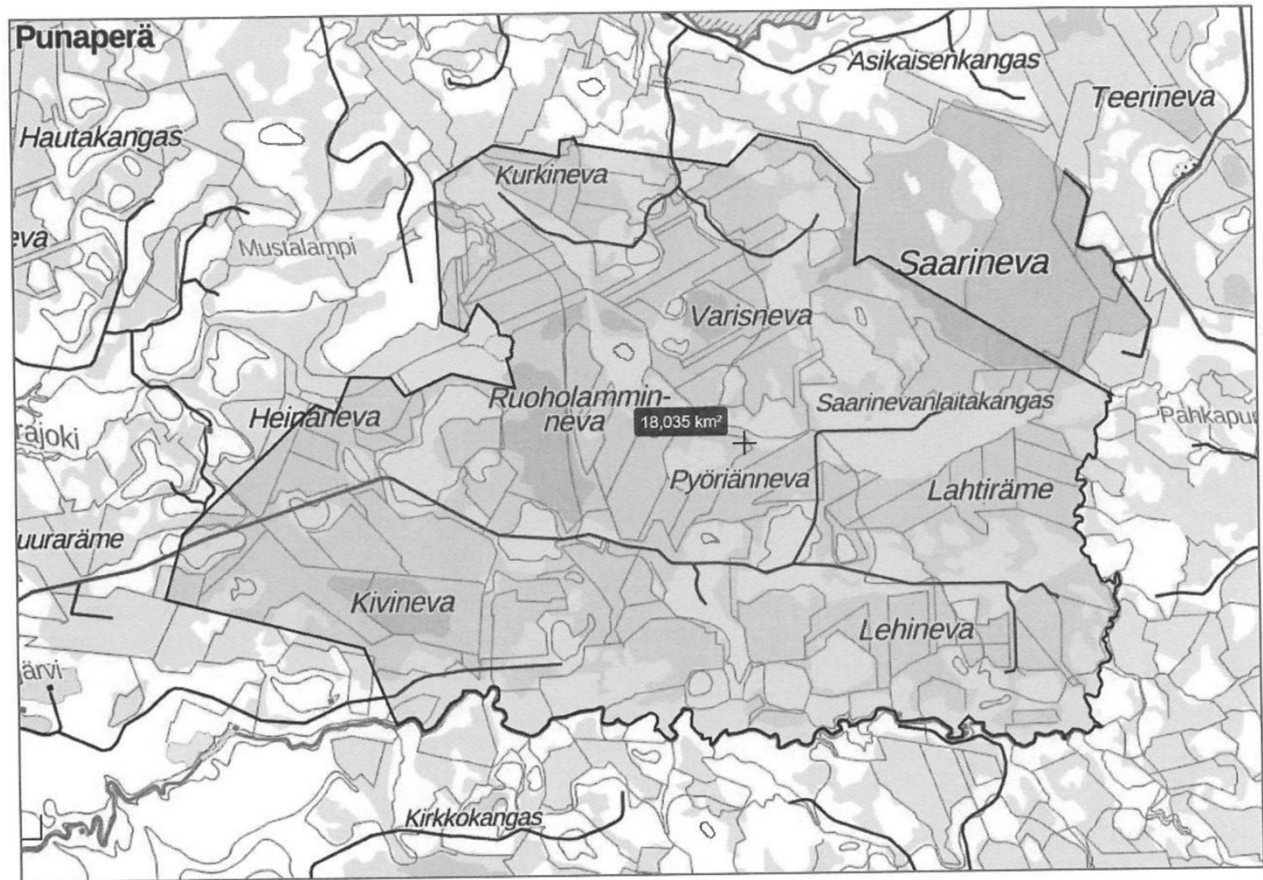
- Alustavan voimalasijoittelun mukaisesti voimaloiden läheisyyteen sijoittuu yksi vakituinen asuinrakennus, joka on hankealueella. Neuvottelut kiinteistön omistajan kanssa ovat käynnissä.
- Muihin asuinrakennuksiin on etäisyyttä alustavista voimalapaikoista yli 1,9 km
- Lomarakennuksiin on etäisyyttä alustavista voimalapaikoista yli 1,6 km



LUOTTAMUKSELLINEN

MYRSKY

Pilpankangas 31 tuulivoimalaa



Pyöriänneva 19-23 tuulivoimalaa

Pyöriännevan tuulivoimalaluonnos ja YVA olivat nähtävillä 24.1.-25.3.2024 välisenä aikana

## 4. Muita maankäytönsuunnitelmia

### 4.1 Ahvenjärven maankäyttösuunnitelma

- Ahvenjärven maankäyttösuunnitelmassa on varattu Iso-Ahvenjärveltä alueita virkistys- ja lomakäyttöön. Alueelle on varattu myös luontokeskuksen paikka.
- Maankäyttösuunnitelma on vuodelta 2002.
- Alueella on 8 km pitkä metsänoppimispolku, kaksi laavua, grillikatos ja kota sekä savusauna.

## 5. Maakuntakaava

### Voimassa olevat maakuntakaavat

Pohjois-Pohjanmaalla voimassa ovat 1.-3. vaihekaavat ja Hanhikiven ydinvoimamaakuntakaava, joka täydentyi merkinnöiltään niiltä osin kuin uudistamistyössä aihealueita käsiteltiin. Vaihemaakuntakaavat kumoavat käsiteltyjen teemojen osalta vuoden 2003 maakuntakaavan sekä Vaalassa ja Himangalla aikaisemmin voimassa olleet Kainuun ja Keski-Pohjanmaan maakuntakaavat.

Pohjois-Pohjanmaalla on tällä hetkellä lainvoimaisena voimassa neljä maakuntakaavaa:

- Pyhäjoen ydinvoimalahanketta varten laadittu **Hanhikiven ydinvoimamaakuntakaava**, joka on hyväksytty maakuntavaltuustossa 22.2.2010 ja vahvistettu ympäristöministeriön päätöksellä (YM2/5222/2010) 26.8.2010, lainvoima 21.9.2011 (KHO).
- Pohjois-Pohjanmaan **kokonaismaakuntakaavan** kolmivaiheisen uudistamistyön aloitti **1. vaihemaakuntakaava**, joka on hyväksytty 2.12.2013 ja vahvistettu ympäristöministeriössä 23.11.2015 (YM1/5222/2014), lainvoimaiseksi kaava tuli 3.3.2017 (KHO) (energiantuotanto ja -siirto, kaupan palvelurakenne, luonnonympäristö, liikennejärjestelmä ja logistiikka)
- **2. vaihemaakuntakaava** on hyväksytty maakuntavaltuustossa 7.12.2016 ja sai lainvoiman 2.2.2017 (kulttuuriympäristöt ja maisema-alueet, maaseudun asutusrakenne, virkistys- ja matkailualueet, seudulliset ampumaradat ja materiaalikeskukset, puolustusvoimien alueet)
- **3. vaihemaakuntakaava** hyväksyttiin maakuntavaltuustossa 11.6.2018, määrättiin voimaan maakuntahallituksen päätöksellä MRL § 232 nojalla 5.11.2018 ja sai lainvoimainen 17.1.2022 KHO:n hylättyä viimeisen valituksen (Pohjavesi- ja kiviainesalueet, mineraalipotentiali- ja kaivosalueet, Oulun seudun liikenne ja maankäyttö, Tuulivoima-alueiden tarkistukset, Vaalan ja Himangan kaavamerkintöjen tarkistukset sekä muut tarvittavat päivitykset)

Lisätietoa:

#### **Kuukasjärvi Mari**

Kaavoituspäällikkö

Puh. **+358 40 685 4015**

Maakuntakaavoitus, kaavaneuvottelut ja lausunnot, merialuesuunnittelu

#### **Reskalenko Kirsti**

Maakunta-arkkitehti

Puh. **+358 40 685 4030**

Kulttuuriympäristöt, kuntakaavoituksen ohjaus, maailmanperintöhankkeet

## **6. Tiedottaminen**

Maankäyttöön liittyvistä asioista ilmoitetaan kunnassa niin kuin kunnalliset ilmoitukset kunnassa julkaistaan. Tiedotuksessa käytetään pääsääntöisesti kunnan www-sivuja.

## **7. Tonttivaranto**

Pyhännän tonttitarjonta on monipuolista

Tonttitilanne:

Asemakaava-alueella

Teollisuustontit 18 kpl

Omakotitalotontit 34 kpl, joista omarantaisia 13 kpl

Rivitalotontteja 9 kpl josta omarantaisia 2 kpl

Haja-alueella

Teollisuustontit 10 kpl

Omakotitalotontit 6 kpl

# Omakoti- ja rivitalotontteja kaava- ja haja-asutusalueilla Pyhännällä



## KIRJAVANIEMI

Kaava-alue sijaitsee n. 2 km keskustasta Kestilän suuntaan. Alueen tontit ovat kaikki omantaraisia rajoittuen Pyhännänjärveen.

Tonttien koot ovat 1200 - 2300 m<sup>2</sup>.  
Tonteille saa omakotitalon lisäksi rakentaa ranta-saunan. Tonttien hinnat ovat 13 000 - 20 000 €.



## KIRKKONIEMI

Kirkkoniemen alue sijaitsee Pyhännänjärven rannalla kunnan keskustaajaman välittömässä läheisyydessä.

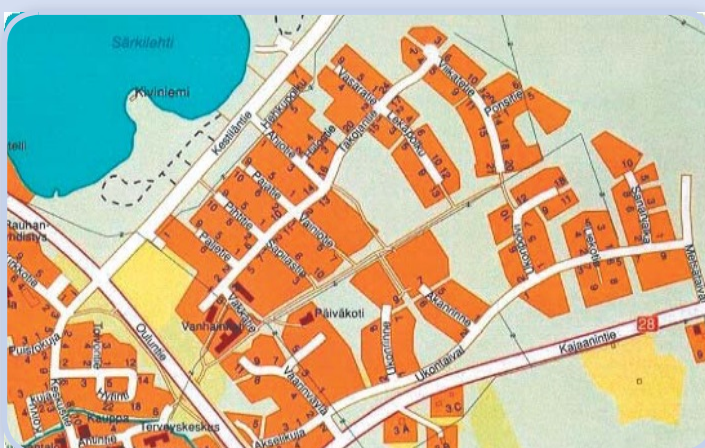
Tonttien koot ovat 2500 - 2700 m<sup>2</sup>.  
Tonttien hinnat ovat 5 000 €.



## SATURANTA

Saturannan kaava-alue sijaitsee Pyhännänjärven rannalla kunnan keskustaajamassa.

Tonttien koot ovat 3300 - 3600 m<sup>2</sup>.  
Tonttien hinnat 25000 €, sis. kaukolämpöliittymän.



## UKONOJAN KAAVA-ALUE

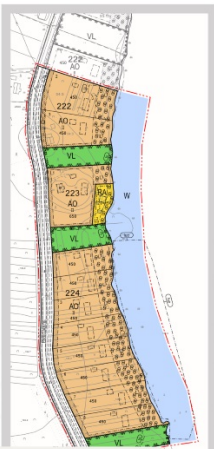
Ukonojan kaava-alueella on myytävänä tontteja 0,43 euron neliöhintaan.

Tonttien koot ovat 1300 - 37



Me huolehdimme

# Taipaleenketojen omarantaiset tontit myynnissä!



Kaavakartta

## Omarantaisia tontteja yhteensä 8 kpl Pyhännäjärven länsirannalla.

Pyhäntä on erittäin innovatiivinen ja vireä kunta logistisesti hyvällä paikalla Pohjois-Pohjanmaalla. Pyhäntä on suomen teollistunein kunta, jossa työpaikkoja on tarjolla naisille ja miehille niin teollisuudessa kuin julkisellakin puolella. Kunnan veroprosentti on Pohjois-Pohjanmaan pienin ja peruspalvelut hyvällä tasolla.

Kunta on kaavoittanut **8 kpl tontteja** Pyhännäjärven rannalle kortteliin 224. Tonttien pinta-alat vaihtelevat 4000 m<sup>2</sup> - 5000 m<sup>2</sup> välillä. Jokaisella tontilla on rantaviivaa 36 m-40 m ja energiapuuta merkittävästi.

Tontit myydään kilpailutuksen kautta, jossa pohjahintana on omakustannushinta **20 000 € / tontti**. Kullakin ostajalla on mahdollisuus ostaa enintään yksi tontti. Mikäli samalle tontille on useampi ostaja, niin ostaja valitaan arvonnalla. Tontille pitää rakentaa omakotitalon tasoinen rakennus, jonka on oltava täysin valmiina 5 vuoden sisällä siitä, kun kauppa on allekirjoitettu.

Ilmoitukset halukkuudesta ostaa tontti 20 000 euron pohjahinnalla pyydetään lähettämään rakennustarkastaja Timo Aitto-ojalle. Sähköpostiviestin otsikoksi **TAIPALEENKETO**.

Tonttihakemuksia saa rakennustarkastajalta.

Lisätietoja tonttien / liittymien yksityiskohdista sekä rakentamisen detaljeista antaa:

Timo Aitto-oja  
rakennustarkastaja / tekninen johtaja  
puh. 040-1912203 | email: timo.aitto-oja@pyhanta.fi



**Pyhäntä**

[www.pyhanta.fi](http://www.pyhanta.fi)

## Lisätietoja:

Lisätietoja kaavoituskatsauksesta antaa: Timo Aitto-oja puh. 040-1912203

sp. [timo.aitto-oja@pyhanta.fi](mailto:timo.aitto-oja@pyhanta.fi)

Kaavoitukseen liittyvät asiat löytyvät kunnan nettisivuilta os. [www.pyhanta.fi/kaavoitus](http://www.pyhanta.fi/kaavoitus)