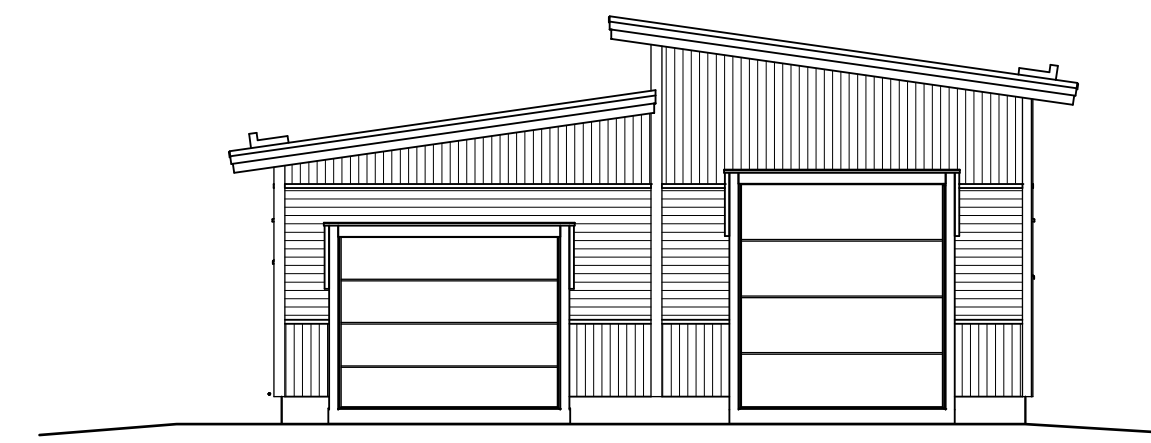
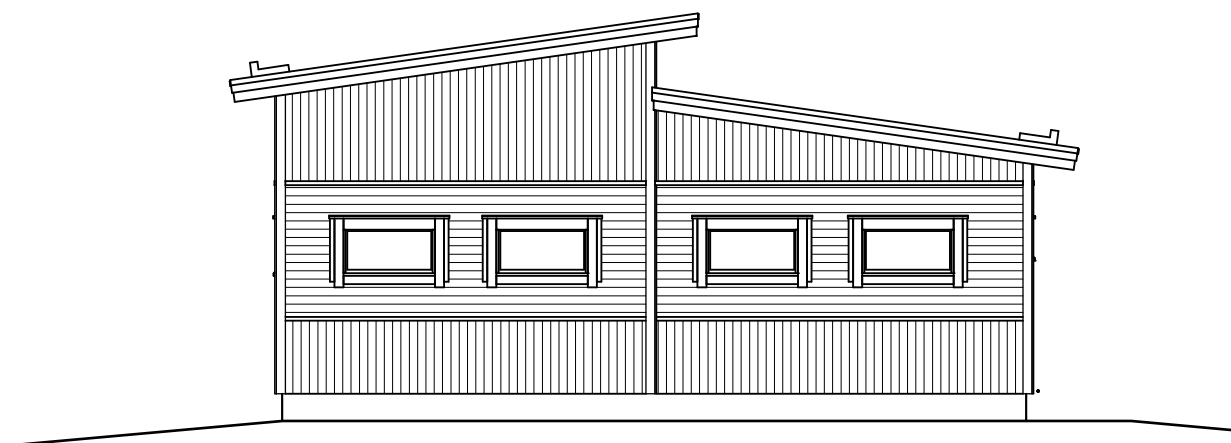


Rakennuksen pinta-alat ja tilavuus	
Huoneistoala, muut tilat, m <sup>2</sup>	80,0
Kerrosala (250 mm mukaan), m <sup>2</sup>	89,0
Kerrosala, m <sup>2</sup>	90,0
Kokonaisala, m <sup>2</sup>	90,0
Tilavuus, m <sup>3</sup>	330

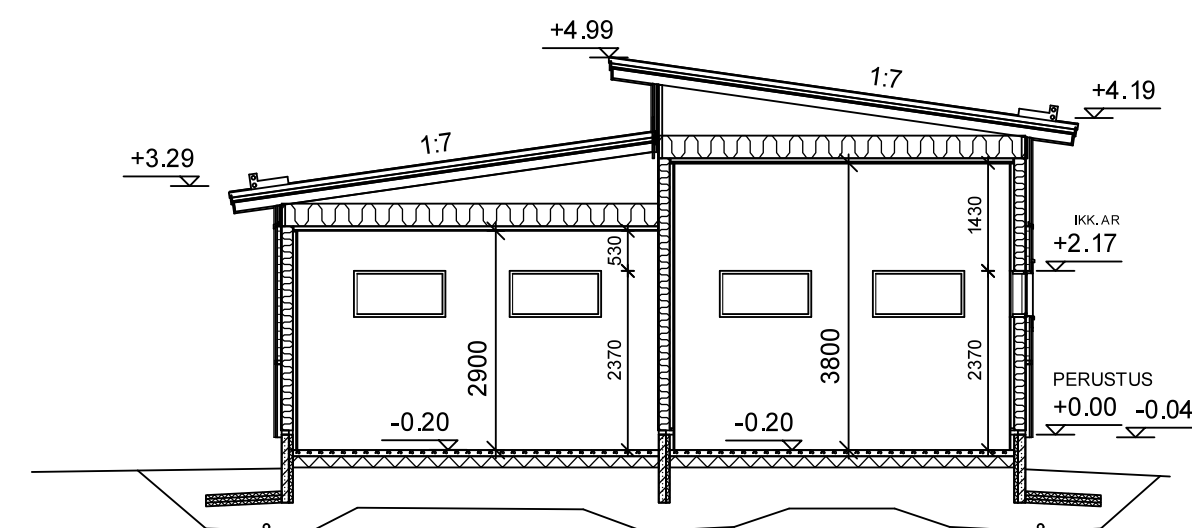
ar = ikkunan alareuna lattiasta



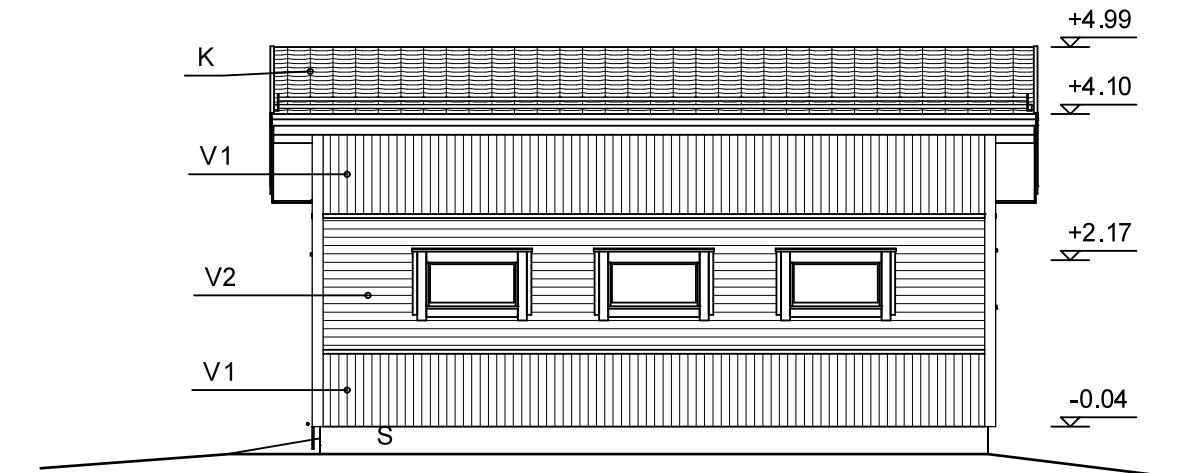
PÄÄTY LUODE



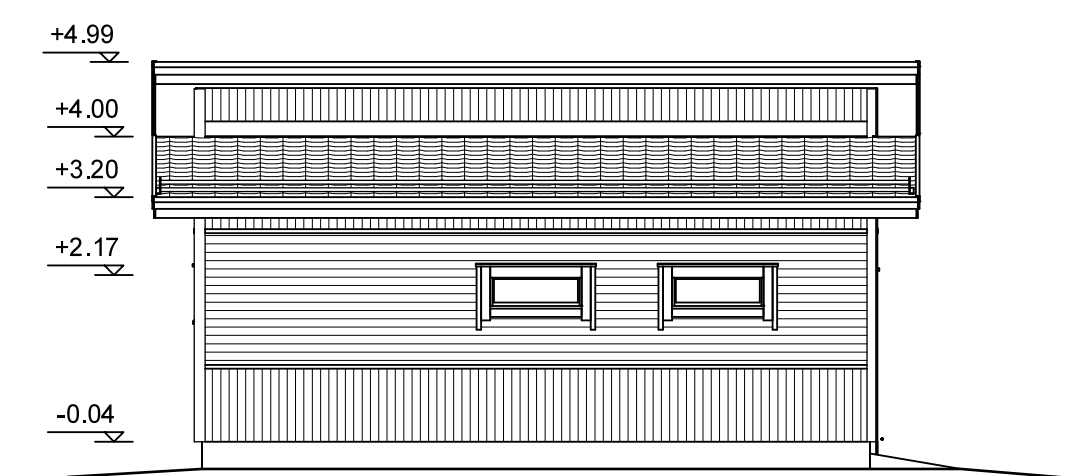
PÄÄTY KAAKKO



PERUSTUKSET JA ROUTAERISTYST  
PERUSTUSSUUNNITTELIJAN OHJEIDEN MUKAAN  
LEIKKAUS A - A



JULKISIVU LOUNAS



JULKISIVU KOILLINEN

JULKISIVUMATERIAALIT

- K TIILIKUVIOITU PELTIKATE
- V1 PYSTYLATA, 23x120 UYV
- V2 VAAKALATA, 23x120 UYV
- S BETONI
- OTSALAUDAT
- RÄYSTÄÄN ALUSLAUDAT
- NURKKALAUDAT
- IKKUNAN JA OVEN PIELET
- IKKUNAT
- ULKO-OVET

- KELTAINEN
- KELTAINEN
- HÄRMÄÄ
- VALKOINEN
- VALKOINEN
- VALKOINEN
- VALKOINEN
- VALKOINEN RAL9010
- VALKOINEN NCS-S 0502-Y

- VERHOUSLAUTA/TIILI
- ILMARAKO + KOOLAUS
- TUULENSUOJALEVY
- RUNKO + ERISTE
- HÖYRYNSULKU
- KOOLAUS + ERISTE
- KIPSILEVY

- YLÄPOHJARAKENNE
- MINERAALIVILLA 300 MM
- HÖYRYNSULKUVOVI
- KOOLAUS
- SISÄVERHOUS

- ALAPOHJARAKENNE
- LATTIAPÄÄLLYSTE
- TERÄSBETONILAATTA
- ERISTE
- TIIVISTETTY SORA

- U-ARVO
- W/(m<sup>2</sup>K) SUUN.
- W/(m<sup>2</sup>K) VAAD.
- ERISTEEN Λ-ARVO

23/28/85 MM	0.26	=	0.26	0.036 W/mK
48 MM	0.20	<	0.24	0.031 W/mK
9 MM	0.13	<	0.14	0.038 W/mK
150 MM	1.00	<	1.40	
50 MM	0.90	<	1.40	
13 MM	1.00	<	1.40	

PÄÄKUVAVEDOS 21.08.2023

K.osa/Kylä <b>Kirjavanieni</b>	Kortteli/Tila	Tontti/Rn.o	Viranomaisen arkistointimerkintä varten	Rak.luvan n:o
Rakennusloimenpide	m-ala		Piirustuslaji	Juoks. n:o
<b>UUDISRAKENNUS</b>			<b>PÄÄPIIRUSTUS</b>	
Rakennuskohteen nimi ja osoite <b>Arbelius Pentti ja Marjatta</b> Aurinkopolku 92930 Pyhäntä			Piirustuksen sisältö <b>POHJA</b> <b>LEIKKAUS A - A</b> <b>JULKISIVUT</b>	mk 1:50 1:100 1:100
Suunnittelija, päiväys ja allekirjoitus Pvm. 14.08.2023 Piirt. MLej		Suunnitteluala	Talotyyppi	Sop.n:o
Yhteysthenkilö <i>Marjut Leiviskä</i> , tekn. suunnittelija		<b>ARK</b>	<b>Arbelius</b>	